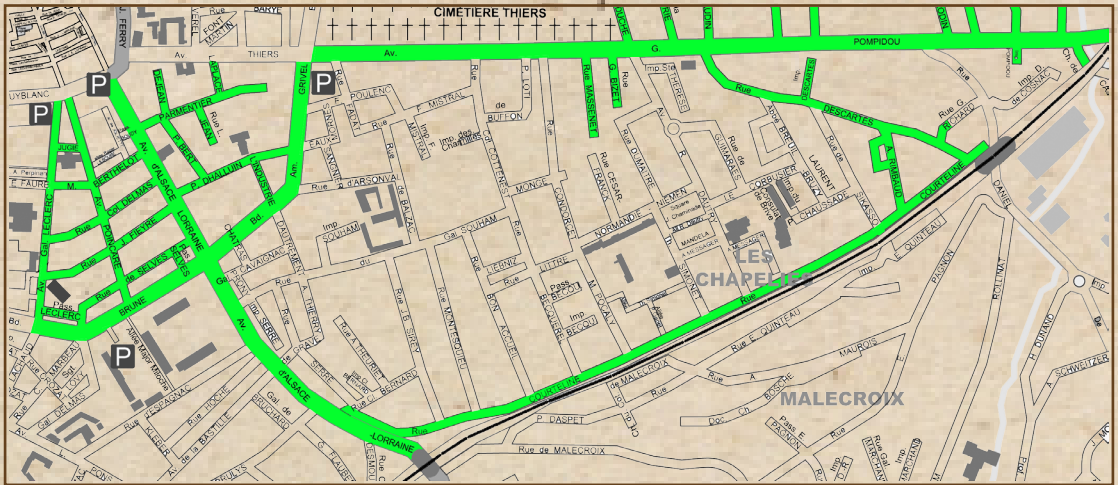


# BIODÉCHETS

Centre Est / Secteur semaine paire

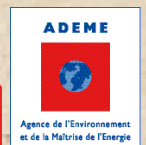


La collecte des biodéchets arrive chez vous !



CONTACT :  
[sirtom@sirtom-brive.fr](mailto:sirtom@sirtom-brive.fr)

 N°Vert 0800 204 054



# POURQUOI UNE COLLECTE DES BIODECHETS ?



- Diminuer le volume de déchets incinérés, enfouis.
- Réduire les gaz à effet de serre.
- Produire de l'énergie.
- Enrichir et fertiliser les sols.



## COMMENT FAIRE ?

Avant toute utilisation **insérez un des sacs papier kraft fournis dans votre bioseau ajouré.**

Changez ce sac dès que nécessaire selon le remplissage, l'odeur ou l'humidité.



*Ce bioseau ajouré restera dans votre cuisine. Il ne doit pas être présenté à l'extérieur pour la collecte.*



Déposez votre sac papier kraft et son contenu dans votre **bac individuel ou collectif** de collecte. Présentez ce bac dans la rue la veille au soir du jour de collecte.

**OU**

Déposez votre sac papier et son contenu dans une **« borne »** accessible à tout moment, appelée **colonne ou tube.**



Contactez nos services au **N°Vert 0800 204 054** pour obtenir votre badge et accéder à la colonne. Vous pouvez consulter les emplacements des bornes sur [www.sirtom-region-brive.net](http://www.sirtom-region-brive.net)

Pour obtenir **des sacs papier kraft supplémentaires**, présentez-vous :

- dans les locaux administratifs du Sirtom (*adresse au dos*)
- auprès des distributions de sacs plastique en consultant les lieux et dates sur [www.sirtom-region-brive.net](http://www.sirtom-region-brive.net)



# ACCEPTÉ



## RÉSIDUS ALIMENTAIRES

(crus, cuits ou périmés)

- Fruits et légumes
- Viandes et os
- Poissons, coquillages : huîtres, moules, crustacés
- Oeufs et coquilles
- Coquilles de noix, noyaux de fruits
- Produits laitiers, fromage et dérivés
- Pâtes, pains, céréales, riz
- Gâteaux, biscuits, bonbons
- Pâtes à tartiner, confitures, condiments
- Café, filtres à café, sachets de thé
- Tous restes d'aliments cuisinés
- Gras animal et végétal

## RÉSIDUS VERTS

- Fleurs fanées
- Petites plantes d'intérieur

## DIVERS

- Sacs kraft compostables
- Essuie-tout, serviettes de table compostables

# REFUSÉ



- Pots de yaourt
- Barquettes alimentaires
- Boîtes de conserve et canettes
- Bouteilles en verre
- Matières recyclables
- Excréments d'animaux et litières
- Couches, tampons et serviettes hygiéniques
- Liquides (huile, lait, jus, café)
- Cartons de lait et de jus
- Vêtements
- Poussières, sacs aspirateur, balayures
- Produits ménagers, savons

## RÉSIDUS DE JARDIN

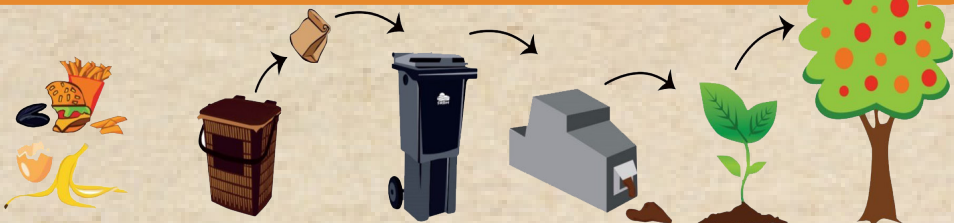
- Branchages, feuilles mortes, tontes pelouse, résidus de désherbage

## SACS EN PLASTIQUE

## QUELQUES ASTUCES !



- Présentez vos biodéchets à la collecte toutes les semaines
- Placez votre contenant destiné à la collecte à l'abri du soleil
- Ne remplissez vos sacs kraft qu'aux trois quarts pour pouvoir bien les fermer
- Pour éviter les désagréments et les odeurs, la règle d'or est de ne jamais verser de liquide, de jus et de sauce dans le bioseau



# CALENDRIER DES COLLECTES



## Novembre 2023

	Lun.	Mard.	Mer.	Jeu.	Ven.	Sam.	Dim.
Sem. 44			1 <small>Féa</small>	2	3	4	5
45	6	7	8	9	10	11 <small>Féa</small>	12
46	13	14	15	16	17	18	19
47	20	21	22	23	24	25	26
48	27	28	29	30			

## Décembre 2023

	Lun.	Mard.	Mer.	Jeu.	Ven.	Sam.	Dim.
Sem. 48					1	2	3
49	4	5	6	7	8	9	10
50	11	12	13	14	15	16	17
51	18	19	20	21	22	23	24
52	25 <small>Féa</small>	26	27	28	29	30	31

## Janvier 2024

	Lun.	Mard.	Mer.	Jeu.	Ven.	Sam.	Dim.
1	1 <small>Féa</small>	2	3	4	5	6	7
2	8	9	10	11	12	13	14
3	15	16	17	18	19	20	21
4	22	23	24	25	26	27	28
5	29	30	31				

## Février 2024

	Lun.	Mard.	Mer.	Jeu.	Ven.	Sam.	Dim.
Sem. 5				1	2	3	4
6	5	6	7	8	9	10	11
7	12	13	14	15	16	17	18
8	19	20	21	22	23	24	25
9	26	27	28	29			

## Mars 2024

	Lun.	Mard.	Mer.	Jeu.	Ven.	Sam.	Dim.
Sem. 9					1	2	3
10	4	5	6	7	8	9	10
11	11	12	13	14	15	16	17
12	18	19	20	21	22	23	24
13	25	26	27	28	29	30	31

## Avril 2024


	Lun.	Mard.	Mer.	Jeu.	Ven.	Sam.	Dim.
Sem. 14	1 <small>Féa</small>	2	3	4	5	6	7
15	8	9	10	11	12	13	14
16	15	16	17	18	19	20	21
17	22	23	24	25	26	27	28
18	29	30					

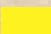
## Mai 2024

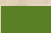
	Lun.	Mard.	Mer.	Jeu.	Ven.	Sam.	Dim.
Sem. 18			1 <small>Féa</small>	2	3	4	5
19	6	7	8	9 <small>Féa</small>	10	11	12
20	13	14	15	16	17	18	19
21	20 <small>Féa</small>	21	22	23	24	25	26
22	27	28	29	30	31		

## Juin 2024

	Lun.	Mard.	Mer.	Jeu.	Ven.	Sam.	Dim.
Sem. 22						1	2
23	3	4	5	6	7	8	9
24	10	11	12	13	14	15	16
25	17	18	19	20	21	22	23
26	24	25	26	27	28	29	30

 **Ordures Ménagères**  
Tous les 15 jours  
(semaines paires)

 **Recyclables**  
1 fois par semaine


 **Biodéchets**  
1 fois par semaine



Créez et éditez votre calendrier de collecte  
sur [www.sirtom-region-brive.net](http://www.sirtom-region-brive.net)



Syndicat Intercommunal de Ramassage et de Traitement des Ordures Ménagères  
Avenue du 4 juillet 1776 - 19100 BRIVE - [sirtom@sirtom-brive.fr](mailto:sirtom@sirtom-brive.fr)

 **N°Vert 0800 204 054**

 **Sirtom de la Région de Brive**

