

Programme d'animations  
scolaires et extra-scolaires

**PARTICIPE AUX ANIMATIONS  
ET APPRENDS  
LES BONS GESTES**

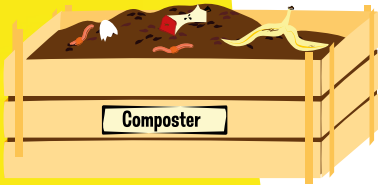


**TRI  
RECYCLAGE  
COMPOSTAGE  
VALORISATION  
PRÉVENTION  
ATELIERS  
DÉCHÈTERIE**

[www.sirtom-region-brive.net](http://www.sirtom-region-brive.net)



Le SIRTOM de la Région de Brive est un groupement de 120 communes qui assure depuis 50 ans la collecte des déchets ménagers et assimilés. Son territoire compte plus de 155 000 habitants.



Quelles sont ses missions :

- Collecter et valoriser les déchets
- Traiter et recycler les déchets apportés en déchèterie suivant leur nature
- Réduire la production de déchets des habitants
- Informer sur la bonne gestion des déchets



Ce catalogue s'adresse aux directeurs d'écoles, d'accueils de loisirs et aux enseignants qui souhaitent une animation dans leur établissement sur le thème du tri, du recyclage, du compostage, de la prévention ou de la valorisation des déchets.

Ces animations sont destinées aux classes de CE2, CMI et CM2, aux enfants âgés de 8 à 11 ans.

L'objectif de ce programme d'animations est de faire prendre conscience de l'impact des déchets et de notre consommation sur l'environnement, en adoptant une attitude plus responsable au quotidien.

Nous souhaitons que ces animations favorisent la mise en place de projets pédagogiques d'éducation à l'environnement. La réussite de la gestion des déchets repose sur la participation active de chacun.

Relevons ce défi ensemble et faisons des élèves de vrais acteurs de la protection de l'environnement !

### **Et en plus,**

Les ambassadeurs du tri proposent également :

- La tenue de stands sur le thème du tri sélectif, de la prévention des déchets...
- L'accompagnement des organisateurs lors des journées nettoyage de la nature
- L'incitation à la mise en place de composteurs collectifs en assurant une formation et un suivi



# SOMMAIRE



## Cycle 2 (CE2)

### Thème «Tri des déchets»

LES CONSIGNES DE TRI (Pourquoi ? Comment ?) p. 6

LE TRI DU PAPIER p. 7

### Thème «Recyclage»

L'ATELIER FABRICATION DE PAPIER RECYCLÉ p. 10

### Thème «Prévention»

LE COMPOSTAGE p. 11

## Cycle 3 (CMI – CM2)

### Thème «Tri des déchets»

LES CONSIGNES DE TRI (Pourquoi ? Comment ?) p. 6

LE TRI DU PAPIER p. 7

LA VISITE D'UNE DÉCHÈTERIE p. 8

### Thème «Recyclage»

L'AVENTURE DES DÉCHETS p. 9

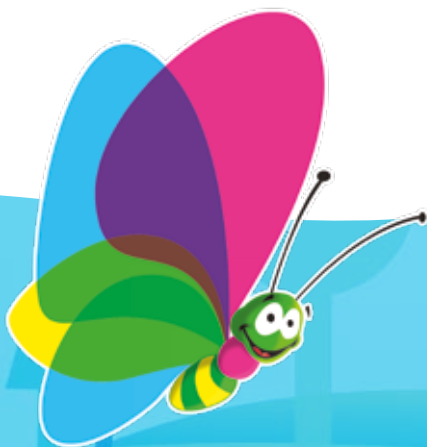
L'ATELIER FABRICATION DE PAPIER RECYCLÉ p. 10

### Thème «Prévention»

LE COMPOSTAGE p. 11

LE LOMBRICOMPOSTAGE p. 12

LA CONSOMMATION RESPONSABLE p. 13



# Déroulement d'une animation

Les animations proposées par le SIRTOM concernent les déchets collectés dans les foyers et les déchèteries. Ces animations peuvent se dérouler sur une demi-journée ou une journée entière. La durée de l'intervention varie selon le nombre d'animations choisies par le ou les professeur(s) de l'école.

Les animations s'adressent prioritairement aux enfants des écoles élémentaires scolarisés en CE2, CMI et CM2, ainsi qu'aux enfants inscrits dans les accueils de loisirs. Cependant sur demande de l'enseignant, l'animateur du SIRTOM peut intervenir aussi auprès des élèves de CP et CEI. Dans ce cas, le contenu de l'animation sera adapté au public concerné et à son niveau de compréhension.

Les interventions se déroulent obligatoirement en présence et sous la responsabilité de l'enseignant ou de l'animateur du centre. L'enseignant aide au bon déroulement de la séance en veillant à la qualité d'attention des élèves.

A l'issue des interventions, l'enseignant peut faire part à l'animateur des observations susceptibles d'améliorer le contenu et/ou l'organisation des animations.

Il est souhaitable que l'intervention de l'animateur du SIRTOM soit précédée d'un travail en classe mené par l'enseignant autour du Développement Durable et de ses différents aspects.

Le matériel pédagogique nécessaire pour l'animation est fourni par le SIRTOM. Les animations se déroulent dans les salles de classe. Toutefois, la mise à disposition d'une salle commune est idéale pour faciliter la mise en place des animations et la rotation des groupes. Les interventions du SIRTOM sont gratuites.

Enfin, il paraît logique que les interventions du SIRTOM trouvent une finalité dans les actions menées au quotidien dans l'établissement scolaire en matière de tri et de réduction des déchets.



# Finalité des interventions

La participation de l'enfant est recherchée au travers des interventions. Le rôle de l'animateur est de solliciter l'élève, de favoriser les interactions avec lui afin de le rendre acteur de l'intervention pour qu'il se l'approprié et en retire des connaissances.

L'animateur pratique une pédagogie où l'enfant est impliqué. Il est important que les échanges verbaux se fassent dans le respect de la personne qui prend la parole.



Le but des interventions est d'apporter aux élèves des notions permettant de mieux comprendre les enjeux liés aux déchets et à leurs conséquences sur l'environnement.

De manière générale, l'objectif de la sensibilisation est de faire réfléchir les enfants pour qu'ils développent un comportement responsable vis-à-vis de l'environnement.

Le travail de l'animateur est d'arriver à faire prendre conscience aux enfants de la nécessité de protéger la planète et de leur expliquer ce qu'ils peuvent faire pour devenir des éco-citoyens.

Les animations s'inscrivent dans une logique de partenariat et non de prestation.

5



## LES CONSIGNES DE TRI (Pourquoi ? Comment ?)

 **Public :** CE2, CMI et CM2

 **Nombre d'élèves :** 25 maximum

 **Durée :** 1 heure



### Objectifs :

- Expliquer **l'intérêt du tri**  
(préservation des ressources naturelles, protection des milieux naturels, etc...)
- Apprendre à **trier les déchets**
- Connaître les codes couleurs des différentes poubelles et **connaître la destination des déchets**
- Découvrir le **fonctionnement d'un centre de tri**
- Comprendre le **cheminement des déchets** et **leur devenir**



### Descriptif :

*L'animateur propose aux enfants de donner une définition du mot déchet. Il les sollicite à nouveau pour identifier les déchets à partir des matériaux qui les constituent et des matières premières qui ont permis leur fabrication. Au moment d'adopter le bon geste de tri, l'animateur place les enfants en situation d'acteurs. Ils doivent mettre les déchets qu'ils ont dans leurs mains dans les poubelles pédagogiques correspondantes.*



# LE TRI DES DÉCHETS

## LE TRI DU PAPIER



**Public :** CE2, CMI et CM2



**Nombre d'élèves :** 25 maximum



**Durée :** 1 heure

### Objectifs :

- **Apprendre à trier** les différentes sortes de déchets papiers (papiers graphiques, alimentaires, d'hygiène, etc)
- Démontrer l'**importance du tri du papier**
- Connaître les différentes **étapes du recyclage du papier**
- Sensibiliser les enfants aux **éco-gestes** qui permettent d'économiser le papier

### Descriptif :

*L'animateur aborde le tri du papier sous le prisme du jeu. Il mélange sur une table différentes sortes de papiers et demande aux enfants de les mettre dans les poubelles pédagogiques adéquates. A travers un exercice sensoriel, l'animateur amène ensuite les enfants à se questionner sur la qualité du papier recyclé et non recyclé qui au final... est la même.*





## LA VISITE D'UNE DÉCHÈTERIE



**Public :** CMI et CM2



**Nombre d'élèves :** 25 maximum



**Durée :** 1 heure 30



### Objectifs :

- Comprendre l'**intérêt et le fonctionnement** d'une déchèterie
- Identifier les différentes **familles de déchets** et leurs caractéristiques
- Connaître les déchets collectés en déchèterie et **leur devenir** (savoir ce qu'ils deviennent après : méthodes de recyclage, nouveaux objets issus du recyclage)
- Découvrir un métier lié aux déchets : **gardien de déchèterie**
- Comprendre ce qu'est un **centre de transfert** et une **zone de réemploi**

### Descriptif :

*Après avoir accueilli le groupe, l'animateur rappelle les règles en vigueur sur la déchèterie. L'animation se poursuit devant chaque benne, la zone de réemploi et le centre de transfert. L'animateur insiste sur le fait que le geste de tri est le premier maillon de la chaîne du recyclage et explique aux enfants les filières de valorisation des déchets collectés en déchèterie.*





**Public :** CMI, CM2



**Nombre d'élèves :** 25 maximum



**Durée :** 1 heure

### Objectifs :

- Rappeler la **nécessité de trier** et évoquer les nuisances occasionnées par les déchets
- Associer le geste de tri à des **codes couleurs**
- Connaître l'ensemble des **moyens de collecte** des déchets ménagers
- Découvrir les filières de **valorisation de nos déchets**
- Faire prendre conscience aux enfants que le geste de **tri permet le recyclage**
- Découvrir les **méthodes de recyclage** des différents matériaux
- Associer un déchet à un **objet issu du recyclage**



### Descriptif :

*L'animateur utilise des vitrines qui retracent les étapes successives de la régénération des emballages, c'est-à-dire leur transformation en de nouveaux produits.*



# L'ATELIER FABRICATION DE PAPIER RECYCLÉ

RECYCLAGE



**Public :** CE2, CMI et CM2



**Nombre d'élèves :** 25 maximum



**Durée :** 1 heure



## Objectifs :

- Se servir des déchets pour **fabriquer quelque chose de nouveau**
- Participer à une activité manuelle, créative et ludique en rapport avec la **valorisation du papier usagé**

## Descriptif :

*Les enfants vont adorer cette activité qui leur donne la possibilité de s'exprimer pour arriver à un résultat étonnant.*



10

## LE COMPOSTAGE



**Public :** CE2, CMI et CM2



**Nombre d'élèves :** 25 maximum



**Durée :** 1 heure

### Objectifs :

- Comprendre l'**utilité d'un composteur** dans un but de réduction des déchets
- Différencier les déchets **organiques** et **non organiques**
- Constater qu'il est possible de **valoriser les déchets alimentaires** et les déchets de jardin pour en faire un produit naturel, le compost, qui rend le sol plus riche et favorise le développement des plantes
- Apprendre les gestes et techniques essentiels du **compostage**
- Mesurer le rôle important de la nature dans le processus de compostage avec la faune qui vit dans le sol, et qui détient un rôle majeur dans la **transformation des déchets organiques** en compost.

### Descriptif :

*Lors de l'animation, les enfants découvrent ce qui se passe à l'intérieur d'un composteur. L'animateur éveille leurs sens en leur proposant de toucher, de sentir le compost mûr pour mieux se rendre compte du résultat final et des conditions qu'il a fallu réunir pour arriver à cela.*



# LE LOMBRICOMPOSTAGE

PRÉVENTION



**Public :** CMI, CM2



**Nombre d'élèves :** 25 maximum



**Durée :** 1 heure 30



Objectifs :

- Apprendre à **fabriquer soi-même un lombricomposteur** avec des objets de récupération (seaux opaques de restauration collective)
  - ▶ Utilisation par l'animateur d'une perceuse durant l'activité
- Identifier plusieurs **sortes de compostage** et des manières différentes de composter les déchets alimentaires
- Aborder une forme de compostage peu connue : **le compostage d'intérieur** appelé aussi lombricompostage ou vermicompostage
- Comprendre que le lombricompostage permet de **réduire ses déchets**
- Connaître le **fonctionnement d'un lombricomposteur** (savoirs, gestes) et être capable de le faire fonctionner
- Repérer et comprendre les dysfonctionnements du lombricomposteur et savoir ce qu'il faut faire pour que la situation s'améliore
- Comprendre qu'il est possible de valoriser la matière organique en compost grâce à l'apport de **vers décomposeurs**
- Savoir **utiliser le compost** et le lombrithé

Descriptif :

*L'animateur propose une activité manuelle et éducative à la portée des enfants, qu'ils pourront refaire avec leurs parents à n'en pas douter. Une activité simple demandant peu de moyens, à réaliser ensuite en famille.*

## LA CONSOMMATION RESPONSABLE



**Public :** CM1 et CM2



**Nombre d'élèves :** 25 maximum



**Durée :** 1 heure

### Objectifs :

- Faire le lien entre nos comportements et **la production de déchets**
- Comprendre pourquoi il est important de **produire moins de déchets** (économie de ressources naturelles, dégradation des milieux naturels, mise en danger de la faune) ou tout simplement éviter d'en produire
- Comprendre que le recyclage n'est pas une fin en soi et l'unique solution pour la **gestion des déchets**
- Définir **la consommation responsable**, c'est-à-dire réfléchir à nos habitudes de consommation, les questionner, pour s'apercevoir que l'on peut protéger davantage la planète en consommant différemment, en faisant d'autres choix (ex : ne pas jeter systématiquement)
- Montrer que la protection de la planète passe par des **actions éco-citoyennes** simples mais bénéfiques et inciter chacun à agir
- Connaître les différentes formes de **gaspillage alimentaire**
- Adopter les gestes, attitudes, comportements qui permettent de **prévenir le gaspillage** alimentaire et de lutter contre

### Descriptif :

*L'animation est en phase avec la vie quotidienne de chacun et invite à faire le lien entre sa consommation et les conséquences qu'elle a sur l'environnement. Pour accompagner ses propos, l'animateur présente des exemples concrets de réduction et suppression d'emballages. Il montre aussi les alternatives durables aux produits jetables. Il propose aux enfants de faire un goûter Zéro déchet. Enfin, l'animation se veut ludique puisqu'elle fait jouer et s'affronter*

**13**

*les enfants avec des buzzers dans la bonne humeur quand il s'agit d'aborder la problématique du gaspillage alimentaire.*

# FICHE D'INSCRIPTION

À retourner par mail à [animateur@sirtom-brive.fr](mailto:animateur@sirtom-brive.fr) ou  
par courrier à Sirtom de la Région de Brive, Av. du 4 juillet 1776, 19100 BRIVE

## ► Structure bénéficiaire

Nom :   
Adresse :   
Code Postal :  Commune :   
Téléphone :  Mail :

## ► Contact

Nom de la personne référente :   
Téléphone mobile :  Mail :

## ► Lieu où se déroulera l'animation

Salle de classe       Salle de motricité       CDI  
 Salle de garderie       Salle d'activités       Salle d'études  
 Salle municipale       Autre (précisez) :

## ► TBI disponible ?

OUI       NON

## ► Animations

THÈMES DES ANIMATIONS (cochez votre choix)	Niveau	Effectif
Les consignes de tri (Pourquoi ? Comment ?)		
Le tri du papier		
La visite d'une déchèterie		
L'aventure des déchets (recyclage)		
L'atelier fabrication du papier recyclé		
Le compostage		
Le lombricompostage		
La consommation responsable		

► **Jour le plus favorable** pour recevoir la ou les séance(s) : cochez vos préférences. Si plusieurs animations ont été sélectionnées, indiquez le niveau de la classe sur les créneaux choisis.

	Matin	Après-midi
Lundi		
Mardi		
Mercredi		
Jedi		
Vendredi		



**ENSEMBLE  
FAISONS +  
POUR JETER -**

Syndicat Intercommunal de Ramassage et de Traitement des Ordures Ménagères  
CS 11019 - Avenue du 4 juillet 1776 - 19315 BRIVE CEDEX

**▶ N°Vert 0800 204 054**

[www.sirtom-region-brive.net](http://www.sirtom-region-brive.net)

 **Sirtom de la Région de Brive**