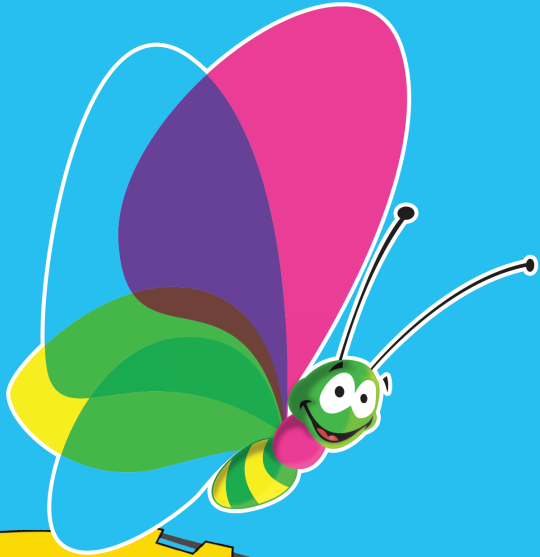


Programme d'animations
scolaires et extra-scolaires
Édition : septembre 2025

PARTICIPE AUX ANIMATIONS ET APPRENDS LES BONS GESTES



**TRI
RECYCLAGE
COMPOSTAGE
VALORISATION
PRÉVENTION
ATELIERS
DÉCHÈTERIE**

www.sirtom-region-brive.net





Le SIRTOM de la Région de Brive est un groupement de 123 communes qui assure depuis 50 ans la collecte des déchets ménagers et assimilés. Son territoire compte plus de 158 000 habitants.

Quelles sont ses missions :

- Collecter les déchets, avec comme priorités, la réduction des ordures ménagères et l'augmentation du volume des déchets recyclables
- Traiter les déchets apportés en déchèteries par les ménages et les professionnels, suivant leur nature, en vue de leur recyclage et valorisation
- Encourager les usagers à produire moins de déchets
- Informer sur la bonne gestion des déchets (tri sélectif, biodéchets, etc...)
- Sensibiliser et responsabiliser les habitants du territoire en les impliquant fortement dans la gestion de leurs déchets



Ce catalogue s'adresse aux directeurs d'écoles, d'accueils de loisirs, enseignants et associations qui souhaitent prendre contact avec le SIRTOM pour une ou plusieurs intervention(s) sur le thème du tri, du recyclage, du compostage, de la prévention ou de la valorisation des déchets et destinée(s) aux enfants âgés de 8 à 11 ans.

Ce programme d'animations répond à plusieurs objectifs :

- Permettre à l'enfant de mesurer l'impact des déchets et de notre consommation sur l'environnement afin d'adopter une attitude plus responsable au quotidien,
- Favoriser la mise en place de projets pédagogiques d'éducation à l'environnement. Une gestion correcte des déchets repose sur la participation active de chacun.

Relevons ce défi ensemble et faisons des élèves de vrais acteurs de la protection de l'environnement !

Et en plus,

Les ambassadeurs du tri proposent également :

- La tenue de stands (sensibilisation, jeux, remise de docs, etc...) sur les marchés lors des Semaines européennes du développement durable et de la réduction des déchets (SEDD / SERD). Le SIRTOM est également présent dans les établissements scolaires lors des Journées académiques de l'éducation au développement durable (JAEDD)
- L'accompagnement des organisateurs et des participants lors des journées nettoyage de la nature
- Un accompagnement dans la durée pour l'implantation des composteurs partagés et en établissements avec une sensibilisation des différents acteurs et un suivi régulier du site



SOMMAIRE



Thème «Tri des déchets»

LES CONSIGNES DE TRI (Pourquoi ? Comment ?)

p. 6

LE TRI DU PAPIER

p. 7

LA VISITE D'UNE DECHETERIE

p. 8

Thème «Recyclage»

L'AVENTURE DES DECHETS

p. 9

L'ATELIER FABRICATION DE PAPIER RECYCLÉ

p. 10

Thème «Prévention»

LE COMPOSTAGE

p. 11

LE LOMBRICOMPOSTAGE

p. 12

LA CONSOMMATION RESPONSABLE

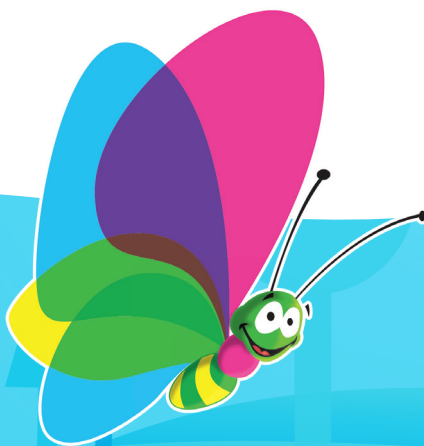
p. 13

LA FRESQUE DES DÉCHETS JUNIOR

p. 14

LA FRESQUIZ JUNIOR

p. 15



Déroulement d'une animation

Les animations proposées par le SIRTOM concernent les déchets collectés dans les foyers et les déchèteries. Ces animations peuvent se dérouler sur une demi-journée ou une journée entière. La durée de l'intervention varie selon le nombre d'animations choisies par le ou les professeur(s) de l'école.

Les animations s'adressent prioritairement aux enfants des écoles élémentaires scolarisés en CE2, CM1 et CM2, ainsi qu'aux enfants inscrits dans les accueils de loisirs. Cependant, sur demande de l'enseignant, l'animateur du SIRTOM peut intervenir aussi auprès des élèves de CP et CEI. Dans ce cas, le contenu de l'animation sera adapté au public concerné et à son niveau de compréhension.

Les interventions se déroulent obligatoirement en présence et sous la responsabilité de l'enseignant ou de l'animateur du centre. L'enseignant aide au bon déroulement de la séance en veillant que les élèves soient attentifs.

À l'issue des interventions, l'enseignant peut faire part à l'animateur des observations susceptibles d'améliorer le contenu et/ou l'organisation des animations.

Il est souhaitable que l'intervention du SIRTOM soit précédée d'un travail en classe mené par l'enseignant autour du Développement Durable et de ses différents aspects.

Le matériel pédagogique nécessaire pour l'animation est fourni par le SIRTOM. Les animations se déroulent dans les salles de classe. Toutefois, la mise à disposition d'une salle commune est idéale pour faciliter la mise en place des animations et la rotation des groupes. Les interventions du SIRTOM sont gratuites.

Enfin, il paraît logique que les interventions du SIRTOM trouvent une finalité dans les actions menées au quotidien dans l'établissement scolaire en matière de tri et de réduction des déchets.



Finalité des interventions

La participation de l'enfant est recherchée au travers des interventions. Le rôle de l'animateur est de solliciter l'élève, de favoriser les interactions avec lui afin de le rendre acteur de l'intervention pour qu'il se l'approprie et en retire des connaissances.

L'animateur pratique une pédagogie où l'enfant est impliqué. Il est important que les échanges verbaux se fassent dans le respect de la personne qui prend la parole.



Le but des interventions est d'apporter aux élèves des notions leur permettant de mieux comprendre les enjeux liés aux déchets et à leurs conséquences sur l'environnement.

De manière générale, l'objectif de la sensibilisation est de faire réfléchir les enfants pour qu'ils développent un comportement responsable vis-à-vis de l'environnement.

Le travail de l'animateur est de faire prendre conscience, d'expliquer aux enfants la nécessité de protéger la planète et ce qu'ils peuvent faire pour devenir des écocitoyens.

Les animations s'inscrivent dans une logique de partenariat et non de prestation.



LES CONSIGNES DE TRI (Pourquoi ? Comment ?)

LE TRI DES DÉCHETS



Public : • Scolaire : CE2, CMI et CM2

• ALSH, Associations : 8-II ans



Nombre de participants : 25 maximum



Durée : 1 heure



Objectifs :

- Expliquer **l'intérêt du tri**

(préservation des ressources naturelles, protection des milieux naturels, etc...)

- Apprendre à **trier les déchets**

- Connaître les codes couleurs des différentes poubelles

et **connaître la destination des déchets**

- Découvrir le **fonctionnement d'un centre de tri**

- Comprendre le **cheminement des déchets** et

leur devenir



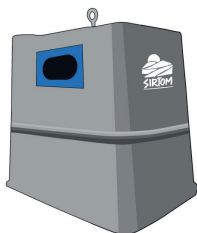
Descriptif :

L'animateur propose aux enfants de donner une définition du mot déchet. Il les sollicite à nouveau pour identifier les déchets à partir des matériaux qui les constituent et les associer aux matières premières qui ont permis leur fabrication. Au moment d'adopter le bon geste de tri, l'animateur place les enfants en situation d'acteurs. Ils doivent mettre les déchets qu'ils ont dans leurs mains dans les poubelles pédagogiques correspondantes.



LE TRI DES DÉCHETS

LE TRI DU PAPIER



Public : ● Scolaire : CE2, CMI et CM2

● ALSH, Associations : 8-II ans



Nombre de participants : 25 maximum



Durée : 1 heure

Objectifs :

- **Apprendre à trier** les différents sortes de déchets papiers (papiers graphiques, alimentaires, d'hygiène, etc)
- Démontrer l'**importance du tri du papier**
- Connaître les différentes **étapes du recyclage du papier**
- Sensibiliser les enfants aux **éco-gestes** qui permettent d'économiser le papier

Descriptif :

L'animateur aborde le tri du papier sous le prisme du jeu. Il mélange sur une table différentes sortes de papiers et demande aux enfants de les mettre dans les poubelles pédagogiques adéquates. A travers un exercice sensoriel, l'animateur amène ensuite les enfants à se questionner sur la qualité du papier recyclé et non recyclé qui au final... est la même.



LA VISITE D'UNE DÉCHÈTERIE

LE TRI DES DÉCHETS



Public : ● Scolaire : CMI et CM2

● ALSH, Associations : 9-II ans



Nombre de participants : 25 maximum



Durée : 1 heure



Objectifs :

- Comprendre l'**intérêt et le fonctionnement** d'une déchèterie
- Identifier les différentes **familles de déchets** et leurs caractéristiques
- Connaître les déchets collectés en déchèterie et **leur devenir** (savoir ce qu'ils deviennent après : méthodes de recyclage, nouveaux objets issus du recyclage)
- Découvrir un métier lié aux déchets : **gardien de déchèterie**
- Comprendre ce qu'est un **centre de transfert** et une **zone de réemploi**

Descriptif :

Après avoir accueilli le groupe, l'animateur rappelle les règles en vigueur sur la déchèterie. L'animation se poursuit devant chaque benne, la zone de réemploi et le centre de transfert. L'animateur insiste sur le fait que le geste de tri est le premier maillon de la chaîne du recyclage et explique aux enfants les filières de valorisation des déchets collectés en déchèterie.



RECYCLAGE

L'AVENTURE DES DÉCHETS



Public : ● Scolaire : CMI et CM2

● ALSH, Associations : 9-II ans



Nombre de participants : 25 maximum



Durée : 1 heure

Objectifs :

- Rappeler la **nécessité de trier** et évoquer les nuisances occasionnées par les déchets
- Associer le geste de tri à des **codes couleurs**
- Connaître l'ensemble des **moyens de collecte** des déchets ménagers
- Découvrir les filières de **valorisation de nos déchets**
- Faire prendre conscience aux enfants que le geste de **tri permet le recyclage**
- Découvrir les **méthodes de recyclage** des différents matériaux
- Associer un déchet à un **objet issu du recyclage**



Descriptif :

L'animateur utilise des vitrines qui retracent les étapes successives du recyclage des emballages, du papier et du verre afin de comprendre leur transformation en de nouveaux produits.



L'ATELIER DE FABRICATION DE PAPIER RECYCLÉ

RECYCLAGE



Public : ALSH, Associations : 8-II ans



Nombre de participants : 20 maximum



Durée : 1 heure 30



Objectifs :

- Se servir des déchets pour **fabriquer quelque chose de nouveau**
- Participer à une activité manuelle, créative et ludique en rapport avec la **valorisation du papier usagé**

Descriptif :

Les enfants vont adorer cette activité qui leur donne la possibilité de s'exprimer avec les mains et de travailler en équipe pour arriver à un résultat étonnant.

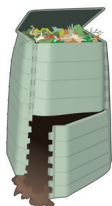


10

LE COMPOSTAGE



Public : ● Scolaire : CE2, CMI et CM2
● ALSH, Associations : 8-II ans



Nombre de participants : 25 maximum



Durée : 1 heure

Objectifs :

- Comprendre l'**utilité d'un composteur** dans un but de réduction des déchets
- Différencier les déchets **organiques** et **non organiques**
- Constater qu'il est possible de **valoriser les déchets alimentaires** et les déchets de jardin pour en faire un produit naturel, le compost, qui rend le sol plus riche et favorise le développement des plantes
- Apprendre les gestes et techniques essentiels du **compostage**
- Mesurer l'activité de la faune du sol dans le processus de compostage, qui détient un rôle important dans la **transformation des déchets organiques** en compost.

Descriptif :

Lors de l'animation, les enfants découvrent ce qui se passe à l'intérieur d'un composteur. L'animateur éveille leurs sens en leur proposant de toucher, de sentir le compost mûr pour mieux se rendre compte du résultat final et des conditions qu'il a fallu réunir pour arriver à cela.



LE LOMBRICOMPOSTAGE

PRÉVENTION



Public : ● Scolaire : CMI et CM2
● ALSH, Associations : 9-II ans



Nombre de participants : 25 maximum



Durée : 1 heure



Objectifs :

- Identifier plusieurs **sortes de compostage** et des manières différentes de composter les déchets alimentaires
- Aborder une forme de compostage peu connue : **le compostage d'intérieur** appelé aussi lombricompostage ou vermicompostage
- Comprendre que le lombricompostage permet de **réduire ses déchets**
- Connaître le **fonctionnement d'un lombricomposteur** (savoirs, gestes) et être capable de le faire fonctionner
- Repérer et comprendre les dysfonctionnements du lombricomposteur et savoir ce qu'il faut faire pour que la situation s'améliore
- Comprendre qu'il est possible de valoriser la matière organique en compost grâce à l'apport de **vers décomposeurs**
- Savoir **utiliser le compost** et le lombrithé

Descriptif :

À l'aide de caisses opaques transformées, l'animateur montre aux enfants qu'il est possible de composter dans un espace réduit. Pas besoin d'avoir beaucoup de place pour produire du compost, ce qui rend le processus d'autant plus accessible.

LA CONSOMMATION RESPONSABLE



Public : ● Scolaire : CMI et CM2

● ALSH, Associations : 9-II ans



Nombre de participants : 25 maximum



Durée : 1 heure

Objectifs :

- Faire le lien entre nos comportements et **la production de déchets**
- Comprendre pourquoi il est important de **produire moins de déchets** ou tout simplement éviter d'en produire (économie des ressources naturelles, dégradation des milieux naturels, mise en danger de la faune)
- Comprendre que le recyclage n'est pas une fin en soi et l'unique solution pour la **gestion des déchets**
- Définir **la consommation responsable**, c'est-à-dire réfléchir à nos habitudes de consommation, les questionner, pour s'apercevoir que l'on peut protéger davantage la planète en consommant différemment, en faisant d'autres choix (ex : ne pas jeter systématiquement)
- Pour inciter à agir à travers des **actions éco-citoyennes** concrètes à travers des actions écocitoyennes concrètes, simples et porteuses de sens pour la protection de la planète
- Adopter les gestes, attitudes, comportements qui permettent de **prévenir le gaspillage** alimentaire et de lutter contre

Descriptif :

L'animation est en phase avec la vie quotidienne de chacun et invite à faire le lien entre sa consommation et les conséquences qu'elle a sur l'environnement. Pour accompagner ses propos, l'animateur présente des exemples concrets de réduction et suppression des emballages. Il montre les alternatives durables aux produits jetables. Il propose aussi aux enfants de faire un goûter Zéro déchet. Enfin, l'animation se veut ludique puisqu'elle fait jouer et s'affronter les enfants avec des buzzers dans la bonne humeur quand il s'agit d'aborder la problématique du gaspillage alimentaire.

LA FRESQUE DES DÉCHETS JUNIOR

PRÉVENTION



Public : Éco-délégués collèges (3e), 14 - 15 ans



Nombre de participants : 6



Durée : 1 heure 30 max



Objectifs :

- Comprendre le fonctionnement de la **gestion des déchets** et les impacts sur l'environnement
- Comprendre l'impact de nos **modes de consommation** sous le prisme des déchets
- Mieux cerner les défis posés par la **gestion des ressources** et des déchets (prendre conscience de l'importance de la préservation des ressources qui nous entourent)
- Aborder la **prévention des déchets**

Descriptif :

Par l'intermédiaire d'un jeu de cartes à placer pour élaborer une fresque, l'atelier permet de comprendre le traitement des déchets en France (organisation, impacts, enjeux écologiques) et d'imaginer des solutions concrètes pour réduire les déchets et le gaspillage. Distribution de lots de cartes devant être reliées les unes aux autres dans une logique de lien de causalité. Atelier ludique, collaboratif et créatif favorisant l'apprentissage en groupe. Outil de sensibilisation utilisant la pédagogie de l'intelligence collective.

LA FRESQUIZ JUNIOR (FRESQUE DES DÉCHETS JUNIOR VERSION QUIZ)



Public : • Eco-délégués collèges (3e),
14 - 15 ans



Nombre de participants : 6



Durée : 1 heure - 1 heure 30

Objectifs :

- Comprendre le traitement des déchets en France et l'**impact des déchets sur l'environnement** (problèmes, conséquences)
- Réfléchir à des solutions pour **réduire les déchets**

Descriptif :

Sur le même principe que la fresque des déchets junior, l'animateur accompagne le groupe en posant des questions. En deuxième partie d'animation, l'animateur invite les participants à trouver des actions à mettre en place dans le but de limiter les déchets. Les participants doivent ensuite positionner ces actions sur le schéma 5R (Refuser, Réduire, Réutiliser, Recycler, Rendre à la terre).

FICHE D'INSCRIPTION

À retourner par mail à animateur@sirtom-brive.fr ou
par courrier à Sirtom de la Région de Brive, Av. du 4 juillet 1776, 19100 BRIVE

► Structure bénéficiaire

Nom :
Adresse :
Code Postal : Commune :
Téléphone : Mail :

► Contact

Nom de la personne référente :
Téléphone mobile : Mail :

► Lieu où se déroulera l'animation

- ☐ Salle de classe ☐ Salle de motricité ☐ CDI
☐ Salle de garderie ☐ Salle d'activités ☐ Salle d'études
☐ Salle municipale ☐ Autre (précisez) :

► TBI disponible ?

- ☐ OUI ☐ NON

► Animations

THÈMES DES ANIMATIONS (cochez votre choix)	Niveau	Tranche d'âge	Effectif
Les consignes de tri (Pourquoi ? Comment ?)			
Le tri du papier			
La visite d'une déchèterie			
L'aventure des déchets (recyclage)			
L'atelier fabrication du papier recyclé			
Le compostage			
Le lombricompostage			
La consommation responsable			

► **Jour le plus favorable** pour recevoir la ou les séance(s) : cochez vos préférences. Si plusieurs animations ont été sélectionnées, indiquez le niveau de la classe ou l'âge des enfants sur les créneaux choisis.

	Matin	Après-midi
Lundi		
Mardi		
Mercredi		
Jeudi		
Vendredi		



**ENSEMBLE
FAISONS +
POUR JETER -**

Syndicat Intercommunal de Ramassage et de Traitement des Ordures Ménagères
CS 11019 - Avenue du 4 juillet 1776 - 19315 BRIVE CEDEX

 **N°Vert 0800 204 054**

www.sirtom-region-brive.net

 **Sirtom de la Région de Brive**